

L'accidentologie du mois de novembre 2017 est en hausse par rapport à novembre 2016. On enregistre également depuis le début de l'année, une légère hausse du nombre des accidents corporels et du nombre des blessés. Toutefois, on note une très légère baisse du nombre des accidents mortels et des tués.

	Accidents	dont mortels	Tués	Blessés
novembre	31	2	2	36
depuis le début de l'année	474	29	30	563
Evolution par rapport à 2016	+71	-1	-2	+29
année glissante	523	32	34	617
pour rappel en 2016	452	33	36	588

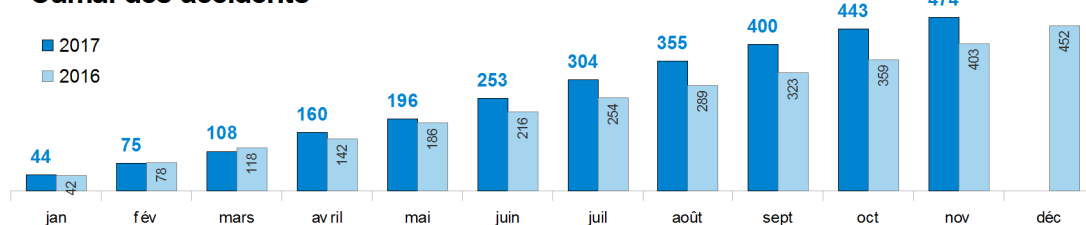
E
v
o
l
u
t
i
o
n

m
o
i
s

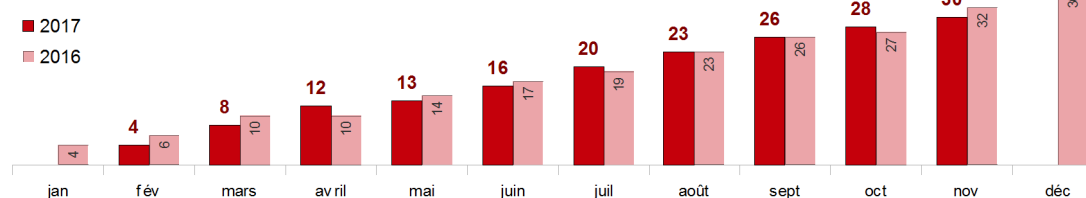
p
a
r

m
o
i
s

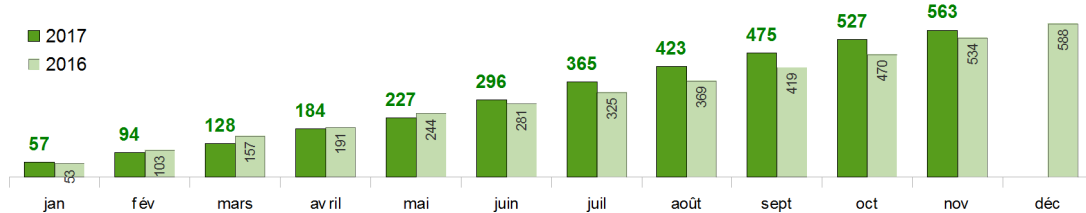
Cumul des accidents



Cumul des tués



Cumul des blessés



Années	Accidents corporels		Tués		Blessés		dont blessés hospitalisés	
	Nombre	Évolution	Nombre	Évolution	Nombre	Évolution	Nombre	Évolution
2012	467	-11%	36	-3%	636	-6%	242	-9%
2013	431	-8%	29	-19%	526	-17%	197	-19%
2014	470	9%	33	14%	608	16%	248	26%
2015	476	1%	29	-12%	618	2%	233	-6%
2016	452	-5%	36	24%	588	-5%	215	-8%
2017 (*)	474	+18%	30	-6%	563	+5%	212	+8%

(évolution par rapport à la même période en 2016)

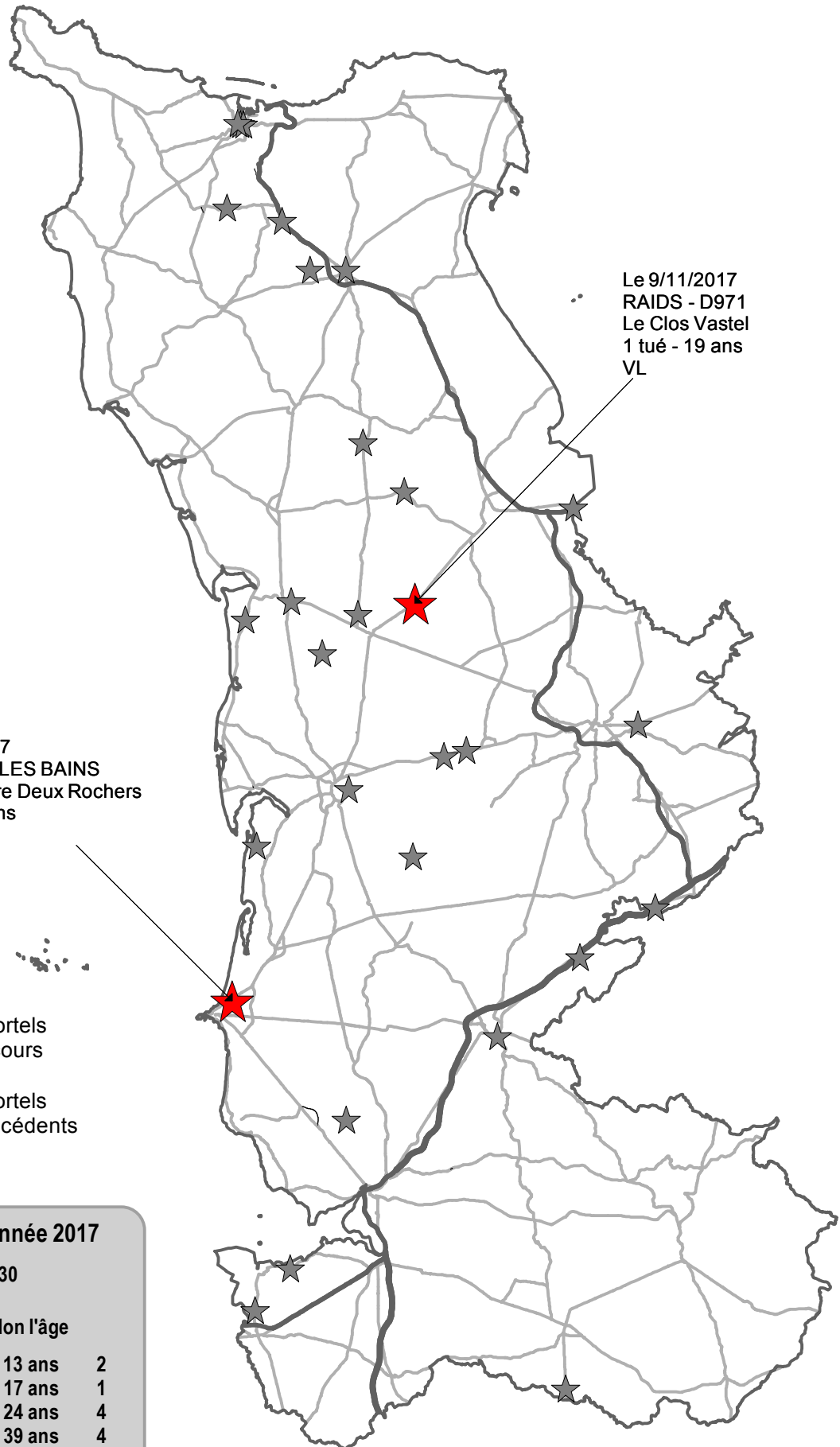
(*) données provisoires

les tués à trente jours : victimes décédées sur le coup ou dans les trente jours qui suivent l'accident

les blessés hospitalisés : victimes admises comme patients dans un hôpital plus de 24 heures,

les blessés non hospitalisés : victimes ayant fait l'objet de soins médicaux, non hospitalisés ou admises comme patients à l'hôpital moins de 24h.

Accidents mortels 2017



Le 7/11/2017
DONVILLE LES BAINS
rue de l'Entre Deux Rochers
1 tué - 59 ans
CYCLO

Le 9/11/2017
RAIDS - D971
Le Clos Vastel
1 tué - 19 ans
VL

★ accidents mortels
du mois en cours

★ accidents mortels
des mois précédents

Depuis le début de l'année 2017

Nombre de tués 30

selon le mode
de déplacement

selon l'âge

Piéton	4	0 - 13 ans	2
Vélo	6	14 - 17 ans	1
Cyclo	2	18 - 24 ans	4
Moto	4	25 - 39 ans	4
VL	14	40 - 64 ans	12
PL	0	65 - 74 ans	4
Autre	0	75 ans et +	3